



**GÉRONTOPÔLE**

**NOUVELLE-AQUITAINE**

*Pour et Avec Vous*



# DOSSIER DE PRESSE

## ASSEMBLÉE GÉNÉRALE

25.03.2022



# CONTEXTE

---



**La région Nouvelle Aquitaine est un territoire fortement impacté par le vieillissement, puisque 28% de la population est âgée de 60 ans et plus et atteindra même 35% en 2040, ce qui pose de réels défis politiques, économiques et sociaux.**

**Confrontée depuis longtemps à ces enjeux forts, la région Nouvelle-Aquitaine, composée des anciennes régions Aquitaine, Limousin et Poitou-Charentes, fait office, dès la fin des années 2000 de territoire pionnier en matière de politiques promouvant l'innovation à destination des personnes âgées.**

**Souhaitant capitaliser sur ces dynamiques, le Conseil Régional et l'ARS Nouvelle-Aquitaine souhaitent plus que jamais s'affirmer comme un territoire d'excellence sur les questions du soutien à l'autonomie, en soutenant le Gérontopôle Nouvelle-Aquitaine.**

**En impulsant un tel projet, le Conseil Régional et l'ARS favorisent une gouvernance transversale de la longévité et un espace de collaboration entre des mondes qui n'interagissent pas toujours sur des modes concertés.**



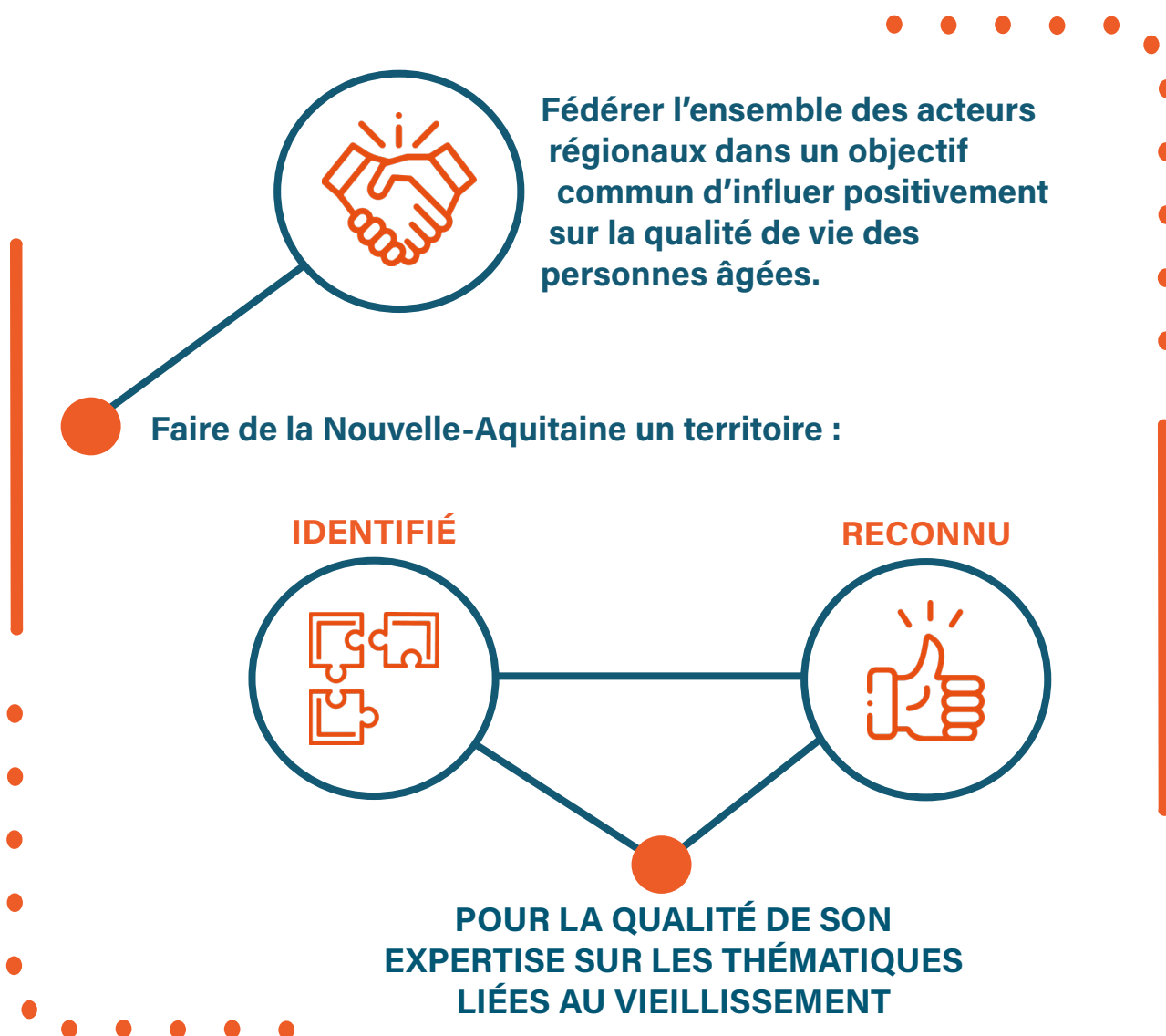
# ... UNE AMBITION !

## Réussir le défi du bien vieillir en Nouvelle-Aquitaine par l'innovation et la recherche, en prenant en compte tous les leviers d'action :

la prévention, la promotion d'un vieillissement dynamique, la formation des personnels, l'accompagnement de la personne âgée dans tous ses choix, quels que soient ses besoins dans la société d'aujourd'hui et de demain !

Le Gérontopôle s'inscrit dans le positionnement de la Nouvelle-Aquitaine comme **territoire d'excellence pour le bien vieillir**.

L'ambition du Gérontopôle Nouvelle-Aquitaine est d'être un centre d'expertise permettant de lutter contre la dépendance et les pathologies liées au vieillissement et de favoriser l'autonomie et le bien-être des personnes âgées en impulsant des actions concrètes sur le territoire avec deux objectifs précis :



# LES MISSIONS DU GÉRONTOPÔLE

---

## FÉDÉRER

les partenaires régionaux engagés auprès des personnes âgées, afin de favoriser les approches complémentaires qui permettent de mieux comprendre et de mieux agir.

## IMPULSER

une recherche pluridisciplinaire directement applicable pour l'amélioration de la qualité de vie des personnes âgées en créant une dynamique de recherche régionale couvrant toutes les thématiques du champ du vieillissement.

## VALORISER

les initiatives et les savoir-faire du territoire en les partageant. Le Gérontopôle contribue à les identifier, à les faire connaître et à faciliter leur diffusion, leur partage et leur transférabilité.

## INNOVER

et soutenir les expérimentations et innovations organisationnelles, pédagogiques, professionnelles et technologiques. L'expérimentation et la diffusion de l'innovation constituent un potentiel majeur pour apporter des réponses aux défis humains, sociaux et économiques que pose le vieillissement.

## ACCOMPAGNER

le développement d'une économie de proximité tournée vers le bien vieillir en favorisant le déploiement de nouvelles activités génératrices d'emplois sur les territoires



# ... UNE DYNAMIQUE OPERATIONELLE !

**Accompagner et rapprocher les acteurs porteurs de projets innovants:** structures et professionnels de la santé et du social, acteurs de la formation, chercheurs, collectivités territoriales, associations d'usagers, entreprises et start-up en lien avec la silver économie... Le Gérontopôle soutient et anime l'écosystème du bien vieillir en Nouvelle-Aquitaine.

## 4 DOMAINES D'INTERVENTION

---

L'APPUI AUX POLITIQUES  
PUBLIQUES ET TERRITOIRES



LA RECHERCHE  
PLURIDISCIPLINAIRE



L'INNOVATION  
ET LE SERVICE AUX  
ENTREPRISES



LA FORMATION ET LA  
VALORISATION DES  
MÉTIERS DU SOIN ET DE  
L'ACCOMPAGNEMENT



# UNE APPROCHE HOLISTIQUE DU VIEILLISSEMENT

---

Le Gérontopôle Nouvelle-Aquitaine est un modèle ouvert sur l'ensemble des parties prenantes concourant à l'amélioration de la qualité de vie des personnes âgées. Le soutien à l'autonomie s'envisage dans une conception holistique avec une prise en compte des aspects sanitaires, sociaux, médico-sociaux, environnementaux et dans une démarche transversale qui implique l'ensemble des acteurs de l'écosystème.

## LES SERVICES DU GÉRONTOPÔLE

---



### OBSERVATOIRE

- Etudes
- Repérage et partage de solutions
- Cartographies
- Veille (projets, solutions, acteurs, AAP, ressources...)



### INGÉNIERIE, PROJETS COLLABORATIFS

- Recherche de financements
- Montage de dossiers
- Qualification des demandes
- Coordination d'acteurs
- Structuration/méthodologie



### LIVING LAB

- Co-construction de solutions innovantes
- Expérimentations in vivo et in situ



### ANIMATION RÉSEAUX

- Mise en relation
- Diffusion de contacts qualifiés
- Expertise
- Groupes de travail
- Animation de communauté
- Partenariats



### VALORISATION

- Des projets et des acteurs
- Communication publique
- Réseaux sociaux
- Événements
- Newsletter
- Capitalisation

## STATUTS ET MEMBRES FONDATEURS

---

Le statut juridique du gérontopôle est un GIP, dans lequel l'ARS et le Conseil Régional sont majoritaires et membres fondateurs.

# UNE DOUBLE IMPLANTATION

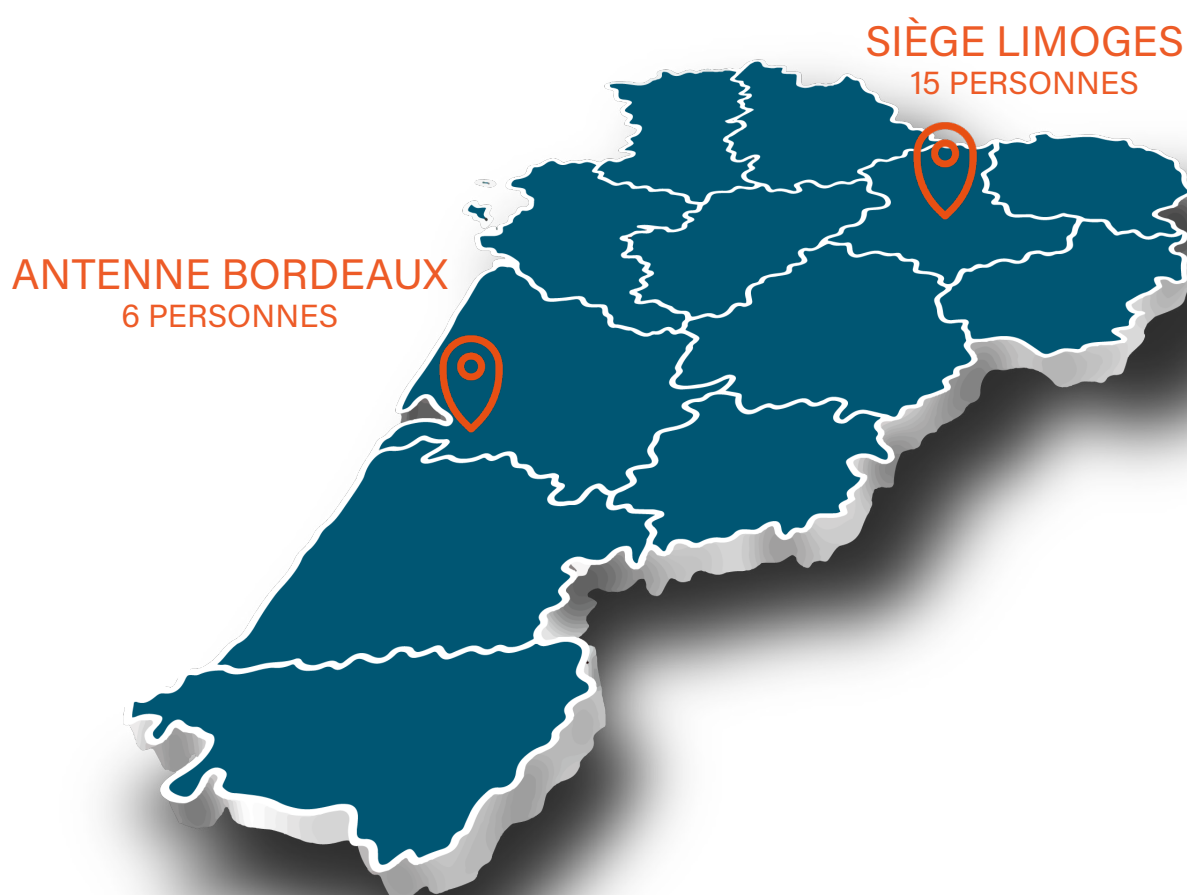
---

## À LIMOGES ET À BORDEAUX

La Nouvelle-Aquitaine est la plus vaste région de France, regroupant des métropoles, des territoires dynamiques ou en déprise, des territoires plus ruraux et des littoraux attractifs.

L'autre grande priorité du G rontop le est de trouver des r ponses   ces dynamiques de vieillissement plurielles.

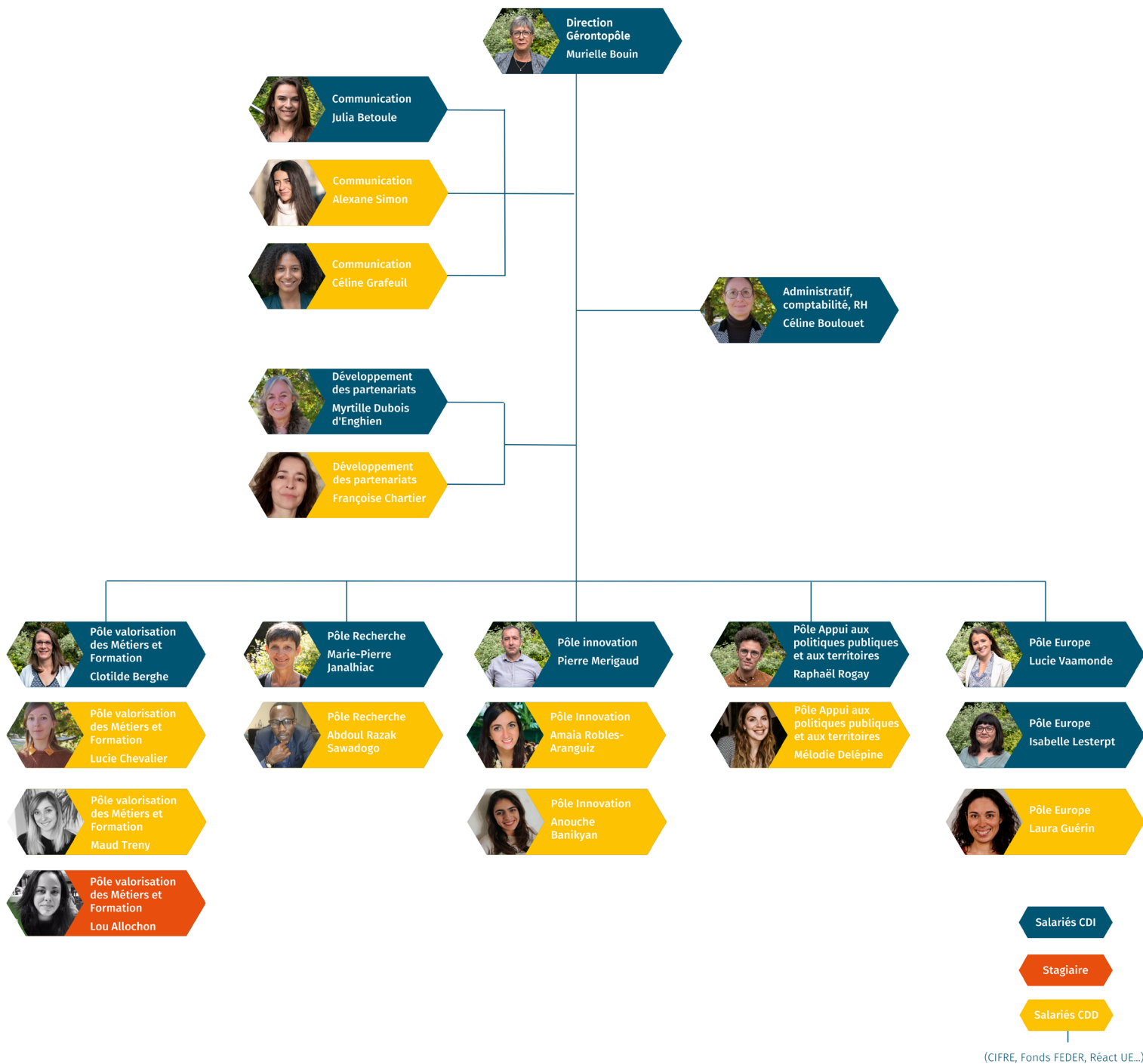
A partir d'un point central, situ    Limoges, le G rontop le r pond   ce d fi, en constituant un maillage de relais locaux, pour cr er une v ritable effervescence r gionale et veiller   l' quilibre territorial, facteur cl  de r ussite du G rontop le et de mobilisation d'un vaste r seau. L' quipe est r partie entre Limoges et Bordeaux.





# UNE ÉQUIPE MOBILISÉE

POUR ACCOMPAGNER LES PROJETS DES TERRITOIRES





# ... UNE DYNAMIQUE COLLECTIVE !

**Plus de 170 adhérents ont d'ores et déjà rejoint la dynamique Gérontopôle.**

En complément de l'ARS Nouvelle-Aquitaine et de la Région Nouvelle-Aquitaine, plusieurs structures s'engagent pour soutenir le fonctionnement du Gérontopôle.





## CARTOGRAPHIE DES ADHÉRENTS EN NOUVELLE-AQUITAINE



**COLLÈGE 1**  
MEMBRES FONDATEURS  
ARS ET CONSEIL RÉGIONAL



**COLLÈGE 2**  
INSTITUTIONNELS ET ACTEURS PUBLICS



**COLLÈGE 3**  
FORMATION RECHERCHE ET INNOVATION



**COLLÈGE 4**  
SANITAIRE MÉDICO-SOCIAL ET SOCIAL



**COLLÈGE 5**  
ASSOCIATIONS D'USAGERS



**COLLÈGE 6**  
ENTREPRISES ET ACTEURS ÉCONOMIQUES



**COLLÈGE 7**  
FINANCEURS PUBLICS/PRIVÉS

# NOS ADHÉRENTS



## COLLÈGE 2 : INSTITUTIONNELS ET ACTEURS PUBLICS

Caisse des Dépôts  
CARSAT Aquitaine  
CARSAT Centre-Ouest  
CCECQA  
Conseil Départemental Corrèze  
Conseil Départemental de la Creuse  
Conseil Départemental Deux-Sèvres  
Conseil Départemental Haute-Vienne

Conseil Départemental Lot-et-Garonne  
Conseil Départemental Pyrénées-Atlantiques  
CREAI Nouvelle-Aquitaine  
Fédération AGIRC ARRCO  
FEDAC  
Fédération des particuliers employeurs  
FEHAP Nouvelle-Aquitaine

FESP  
Mutualité Française Nouvelle-Aquitaine  
Observatoire Régional de la Santé  
URPS Chirurgiens Dentistes NA  
URPS Masseurs Kinésithérapeutes NA  
URPS Médecins libéraux NA

## COLLÈGE 3 : FORMATION RECHERCHE ET INNOVATION

3ie  
ALPHA-RLH  
ARFISS  
Atouts et Compétences  
Centre de formation par apprentissage de la Creuse  
ETCHARRY Formation Développement

Fondation MSPB Bagatelle  
FORM'AQUI  
IGL  
IMS  
Institut de Formation des Professionnels de Santé  
Institut du Travail Social

IPF Atlantique  
IRFSS Nouvelle-Aquitaine  
Polaris Formation  
Pôle Culture et Santé en Nouvelle-Aquitaine  
Université de Limoges  
Université de Poitiers

## COLLÈGE 4 : SANITAIRE MÉDICO-SOCIAL ET SOCIAL

ACTID87  
ADGESSA  
ADMR PALOMA  
ADPAD  
AID  
Aider 17 Services à Domicile  
AIDOMI  
AMSAD-HG  
Association Appui & Vous Nord 79  
Association Appui & Vous SUD 79  
Association Coordination Santé Social 17  
Association Notre Dame de Puyraveau  
Association SOINS-SANTE  
AUTONOMIE DOUCE HEURE  
CASSIOPEA  
Centre de Gérontologie LA CORALLINE  
CH Samuel Pozzi - BERGERAC

CH de Bourgneuf  
CH Charles PERRENS  
CH Orthez  
CH de Périgueux  
CH de la Rochefoucauld  
CH de Ruffec  
CHU de Limoges  
CHU de Poitiers  
DAC/PTA Santé Landes  
EHPAD La Madeleine  
EHPAD Larrieu  
EHPAD Le Sablonnat  
EHPAD Primerose  
EHPAD Saint-Dominique  
Fondation Erik et Odette Bocké  
MSPB Bagatelle  
GIE 246  
Groupe Hospitalier de la Rochelle Ré Aunis  
GCS Itinéraire Santé  
GCSMS «Moyenne Garonne»  
GIRON'DAC

Groupement Inter Etablissements Gériatriques et Handicap 87  
Horizon Limousin Services  
ICA Santé 64  
Instance de Coordination  
La Villa Amélie  
Le Lien Permanent  
Les Cantons d'Aliénor ADMR  
Les Charmilles  
Parcours Santé Corrèze  
Parcours Territoire Autonomie  
Plateforme Territoriale d'Appui de Charente  
Plateforme Territoriale d'Appui de Dordogne  
REGAIN Coordination (DAC 47)  
Réseau EHPAD Pays Basque  
Santé Service Oloron  
SASU Korian Villa Bontemps  
SSIAD du Piémont Coarrazze  
UDCCAS - RPDAD

## COLLÈGE 5 : ASSOCIATIONS D'USAGERS

APF France Handicap - DR Nouvelle-Aquitaine  
Association France Alzheimer 24  
CFDT Retraités Gironde  
CFDT Retraités Nouvelle-Aquitaine  
Collectif associatif de soutien aux Aidants

Fédération Nationale des aidants et accueillants familiaux  
France Assos Santé Nouvelle-Aquitaine  
Généralisations Mouvements UR Limousin

La Marguerite  
Petits Frères des Pauvres

## COLLÈGE 6 : ENTREPRISES ET ACTEURS ÉCONOMIQUES

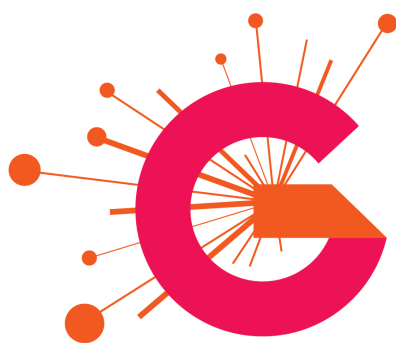
ADI Nouvelle-Aquitaine  
AIA Life Designer  
ALAIR-AVD  
ALOGIA  
ALLIS-NA  
Aménagement Senior Habitat  
ANQR'AGE  
APAVE Certification  
Atout Services 87 (SAAD)  
Autonomia  
Brain Games Speaking  
Caisse Epargne et de Prévoyance Aquitaine Poitou-Charentes  
CALYXIS (Pôle d'Expertise du risque)  
CCI Nouvelle-Aquitaine  
CISTEME

CMA de Nouvelle-Aquitaine  
COLOC GLOBAL - La Colloc du Village  
Customeez  
Digital Strategist  
DOMALYS  
DOMANI  
DOMOFRANCE  
Enéal SA d'HLM  
ExpertAutonomie.com  
Expressions Jardin  
Groupe AFNOR  
Groupe LA POSTE  
HANDIROAD  
HOBO  
Indépendance Royale

INNOVILLAGE  
IRIS Assistance  
KHORS  
Le Résidentiel Numérique  
LE-CENTRE  
LEGRAND SNC  
Les Ptites Mains  
Lum1 SAS  
Mésolia Habitat  
NUTRI-CULTURE SAS  
O2L  
OFFICE64 de l'Habitat  
OPH Landes - XL Habitat

## COLLÈGE 7 : FINANCEURS PUBLICS/PRIVÉS

AG2R  
AG2R Centre-Ouest  
Conseil Départemental de la Charente  
Limoges Métropole  
MALAKOFF HUMANIS



# GÉRONTOPÔLE

## NOUVELLE-AQUITAINE

ILS NOUS SOUTIENNENT



[contact@gerontopole-na.fr](mailto:contact@gerontopole-na.fr)

Tél. : +33 (0)5 87 21 21 54

# gerontopole-na.fr



Contactez-nous et rejoignez  
la dynamique du GÉRONTOPÔLE !



RÉGION  
Nouvelle-  
Aquitaine