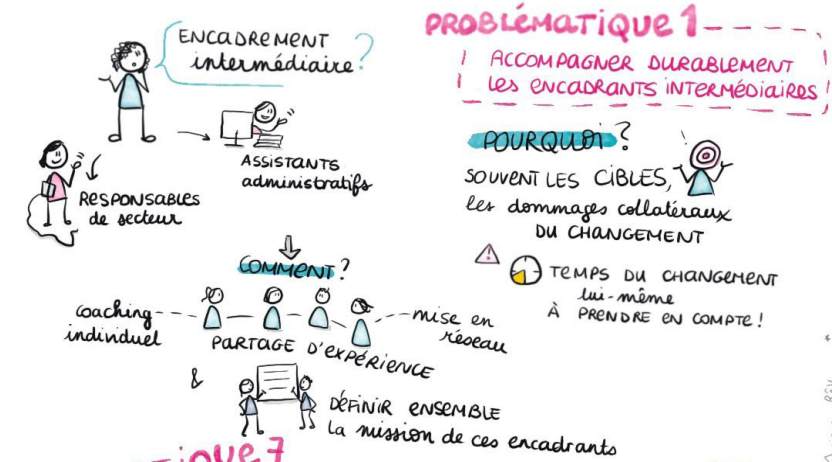




# PROBLÉMATIQUES RETENUES



## PROBLÉMATIQUE 1 - ACCOMPAGNER DURABLEMENT LES ENCADRANTS INTERMÉDIAIRES

**POURQUOI?**  
 SOUVENT LES CIBLES, les dommages collatéraux DU CHANGEMENT  
 TEMPS DU CHANGEMENT lui-même À PRENDRE EN COMPTE!

## PROBLÉMATIQUE 1 - FAIRE PERDURER LA DÉMARCHE AU-DELÀ DE L'ACCOMPAGNEMENT

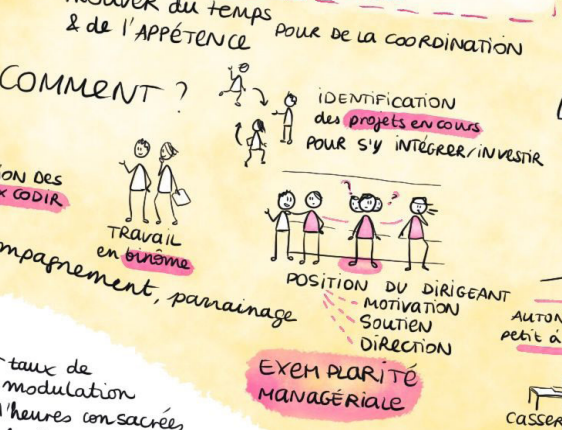
**POURQUOI? QUOI? COMMENT?**



## PROBLÉMATIQUE 9 - IDENTIFIER & FAIRE PARLER LES INDICATEURS PERTINENTS

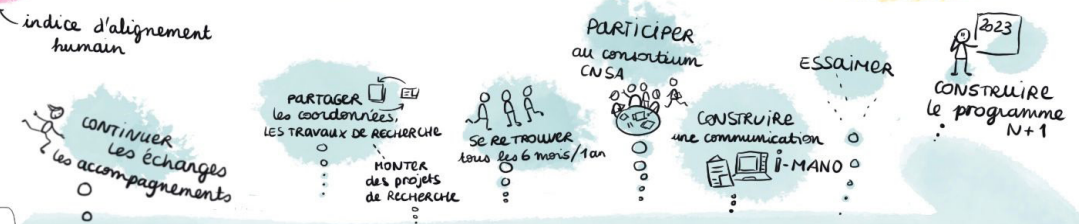


## PROBLÉMATIQUE 7 - INTÉGRER LA TRANSFORMATION ORGANISATIONNELLE DANS LA CHARGE DE TRAVAIL



**POURQUOI?**  
 Intégrer la démarche dans la RÉFLEXION QUOTIDIENNE  
 PERMETTRE le MEILLEUR ÊTRE des PERSONNELS  
 DÉVELOPPER l'attraction du métier

**IMPULSER**  
 ATELIERS THÉMATIQUES  
 RÉSOLUTION DE PROBLÈME  
 MODIFIER LES ORGANISATIONS ACTUELLES  
 EXPÉRIMENTATIONS: "on essaie, on ajuste"  
 AUTONOMIE petit à petit  
 CASSER LES CODES des différents POSTES / ESPACES ATTRIBÉS



# LA SUITE...

# CONSTATS

Le niveau de changement dépend du niveau de conscience du dirigeant  
F. Laloux

POUR LES STRUCTURES qui mettent en place LE CHANGEMENT



## DIRIGEANTS

BIEN-ÊTRE **fier**

AUTONOMIE auto-gestion

TRAVAIL en amont POUR AVANCER rapidement

LAISSER le temps AU TEMPS

DÉLÉGUER

NOUVEAU métier  
DIRIGEANT réajuste sa NOUVELLE POSTURE → animateur

STRESS

PEU IMPORTE l'approche initiale

# LEVIERS

## STRATÉGIQUES

travailler et innover!  
sur le sens AU TRAVAIL  
les émotions, LE TEMPS  
LE COLLECTIF de travail

développer LES MOYENS humains & financiers

AVERS-RETOURS permanents entre ORALITÉ (émotions) et ÉCRIT (normes, organisation)

## POLITIQUES

MODIFIER le financement DU SECTEUR

VALORISER économiquement LES ESPACES DE CHANGEMENT

FAIRE

évoluer LES REGARDS de la société SUR L'AAD

## MÉTHODOLOGIQUES

FORMER & ACCOMPAGNER

inspirer LES salariés du terrain  
impliquer

EXPÉRIMENTER

organiser les RÈGLES ensemble

CO-DÉVELOPPEMENT permanent

méthode des petits pas

REPÉRER ET INTÉGRER de nouvelles personnes - motrices

PERMETTRE et ORGANISER les temps d'échanges

COMMUNIQUER SUR WHATSAPP

informels collectifs RÉGULIERS!

## PRATIQUES

faire vivre LES OUTILS & LES IDÉES issus de l'accompagnement

POURSUIVRE

L'auto-gestion DES PLANNINGS

RÉUNIONS régulière AVEC COMPTE-RENDU & RÔLES ATTRIBUÉS

## PRESTATAIRES

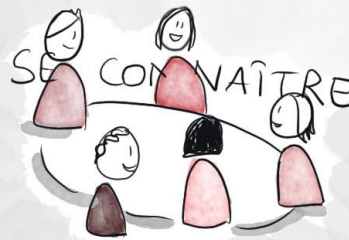
CHANGEMENT dans un SSAD

"comme un accouchement"

JOYEUX ÉPROUVANT

ET NÉCESSAIRE à la pérennité de l'activité

IMPORTANCE D'ÊTRE accompagné(e)



## SE CONNAÎTRE

## des PARADOXES

Place de l'engagement

SENS IMPLICATION

Place "♥" des émotions

EMPATHIE SERVICES RENDUS aux bénéficiaires

Place de l'innovation

ORGANISATION (règles, instances, collectif)

POINTS DE VIGILANCE

RISQUES SANTÉ PROTECTION des salarié(e)s

DISTANCE AFFECTIVE

CONDITIONS D'EMPOIS dégradées

MARGES DE MANŒUVRE LIMITÉES du secteur

## CHERCHEURS



Besoin d'implication du POLITIQUE