



**DOSSIER DE  
CANDIDATURE**

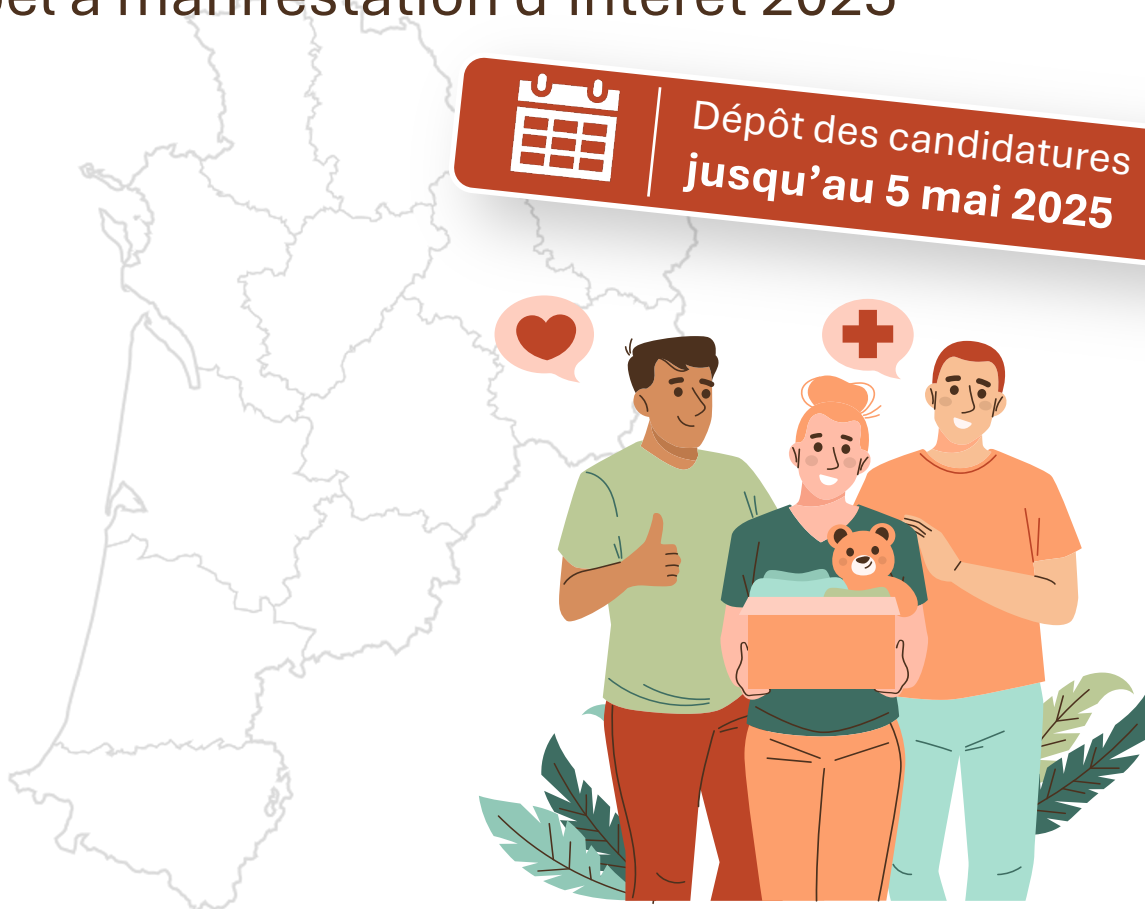
**APPEL À MANIFESTATION  
D'INTÉRÊT**

## **AIDER LES AIDANTS EN NOUVELLE-AQUITAINE**

L'appel à manifestation d'intérêt 2025



Dépôt des candidatures  
jusqu'au 5 mai 2025



Le dossier de candidature et ses annexes font parties intégrantes de l'appel à manifestation d'intérêt « Aider les aidants en Nouvelle-Aquitaine ».

Le dossier de candidature est composé d'une description de la solution d'aide aux aidants. L'éligibilité pourra être prononcée sous réserve de la réception complète du dossier de candidature (date limite de dépôt : 05/05/2025 à 12h). Tout dossier incomplet sera jugé irrecevable et ne sera pas instruit.

## Présentation globale du projet/de la solution

### INTRODUCTION

**Nom du projet :**

**Nom de l'organisme qui porte la candidature :**

**Statut juridique :**

### PERSONNE CONTACT

**Nom et prénom :**

**Fonction :**

**E-mail :**

**Téléphone :**

### ÉCHELLE D'INTERVENTION

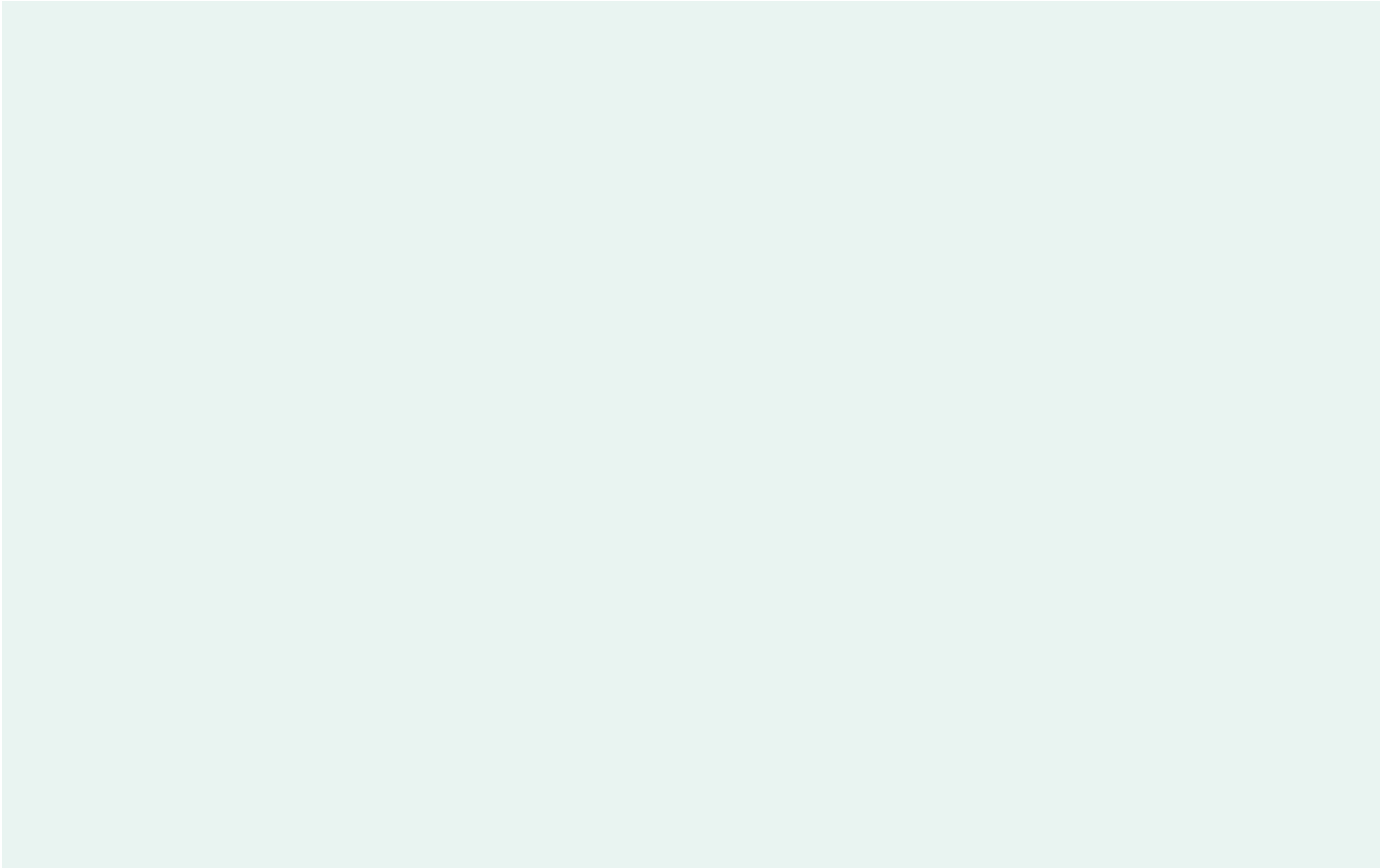
**Département d'implantation principal de l'organisation :**

**Échelle d'intervention actuelle de l'organisation :**

**Échelle de déploiement du projet :**

## PANORAMA DU PROJET

### Description synthétique du projet :



### Maturité de votre projet :

#### Faisabilité

*Le projet est à l'état d'idée, structurée ou à consolider. Il s'agit de chercher à savoir si le projet est techniquement et financièrement réalisable.*

#### Amorçage

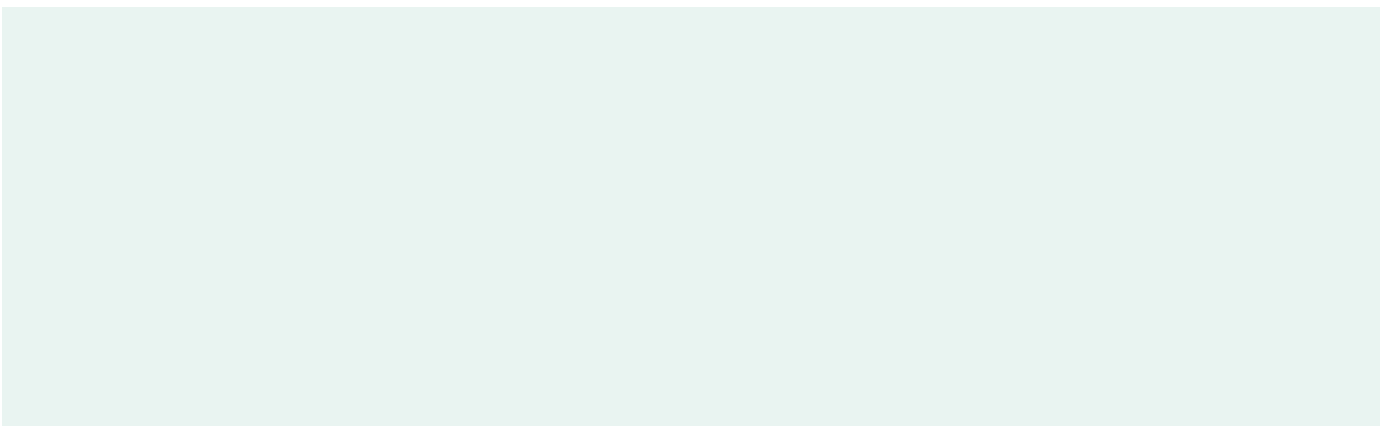
*Phase de prototypage, de test concret de l'idée à confronter aux besoins des usagers. Phase de la « preuve de concept ».*

#### Développement

*Le projet a fait ses premières preuves, il est temps à présent de le pérenniser/généraliser.*

### Résultat produit/visé par votre projet :

*Exemple : Le projet [nom du projet] a pour objectif de permettre à [type de bénéficiaires] de [bénéfices]. Le projet vise à [description des résultats attendus du projet].*



## PANORAMA DU PROJET (SUITE)

### Objectifs visés par le projet :

### Moyens de financement/plan de financement du projet :

### Principaux partenaires :

Listez les principales organisations partenaires qui collaborent, participent, ou soutiennent votre projet.

Partenaire 1 :

Rôle :

Partenaire 2 :

Rôle :

Partenaire 3 :

Rôle :

Partenaire 4 :

Rôle :

Partenaire 5 :

Rôle :

Aucun partenaire

## PANORAMA DU PROJET (FIN)

### **Accompagnement sollicité par le Gérontopôle Nouvelle-Aquitaine :**

*Exemple : accélérer la phase de maturité, améliorer la performance et évaluer l'impact de la solution, expérimenter en « usage réel », monter et consolider le modèle économique du projet, mettre en relation le projet et ses porteurs avec les acteurs compétents du territoire néo-aquitain, valoriser son projet, bénéficier d'un prix pour les deux projets les plus prometteurs...*

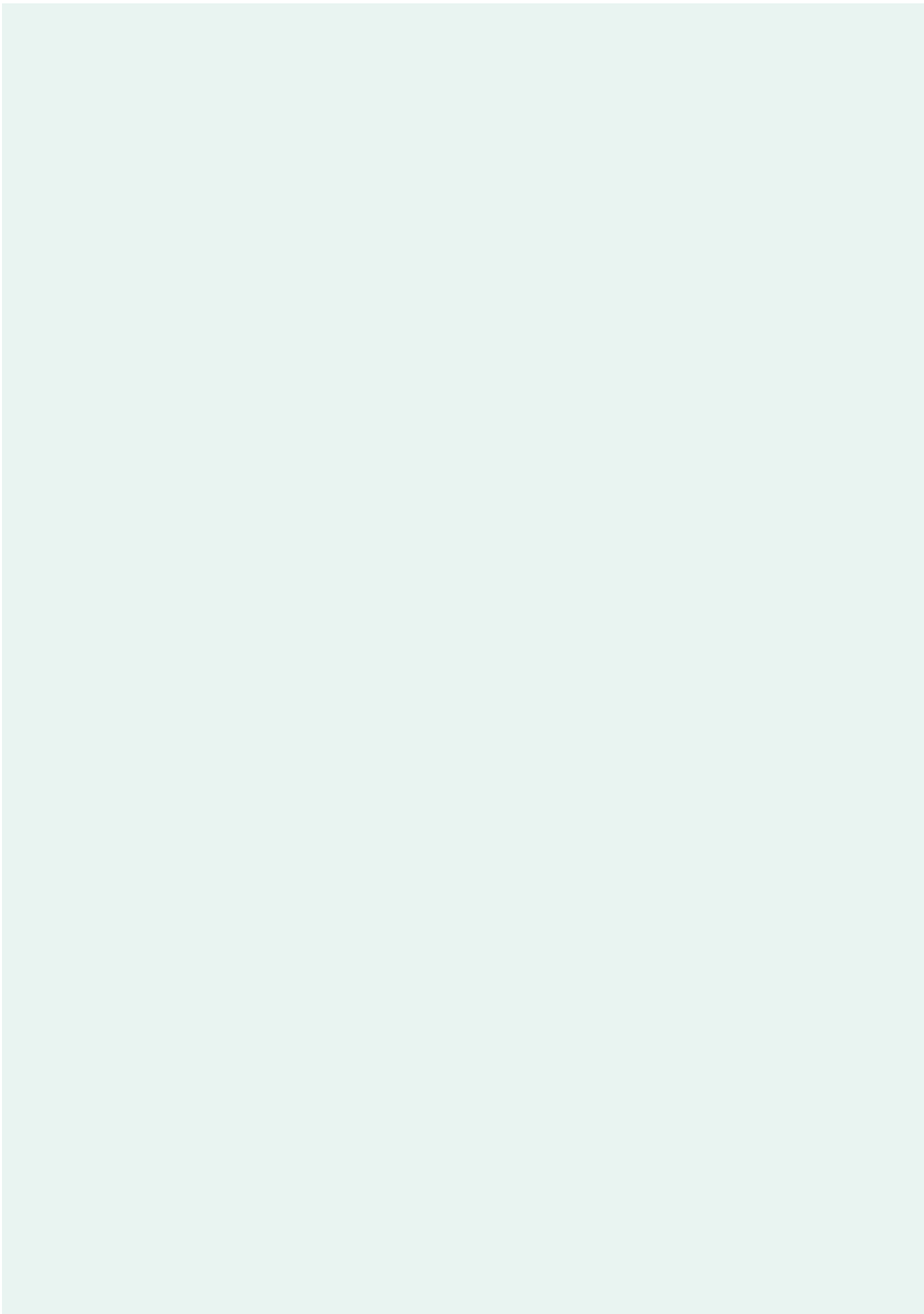
**Détaillez au maximum l'accompagnement sollicité.**

# Présentation détaillée du projet/de la solution

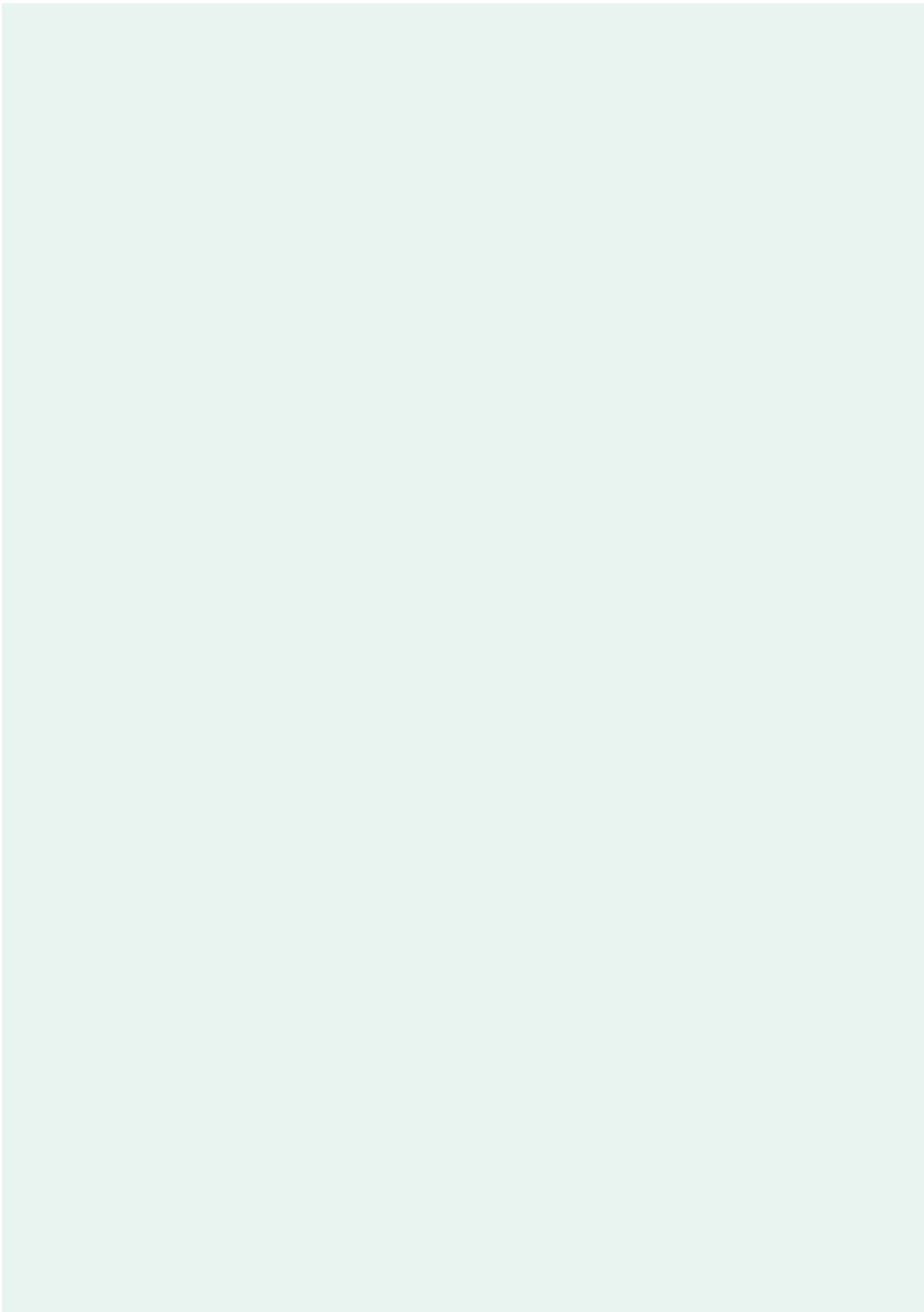
## **Description du projet, contexte et justification (3 pages maximum)**

*Quel est l'historique de votre idée ou votre solution ? A quelle(s) problématique(s) l'idée ou la solution répond-t-elle ? Quels sont les objectifs visés par votre idée ou votre solution ? Quels sont les enjeux territoriaux auxquels répond votre idée ou solution ?*

**Suite : description du projet, contexte et justification (3 pages maximum)**



**Suite : description du projet, contexte et justification (3 pages maximum)**

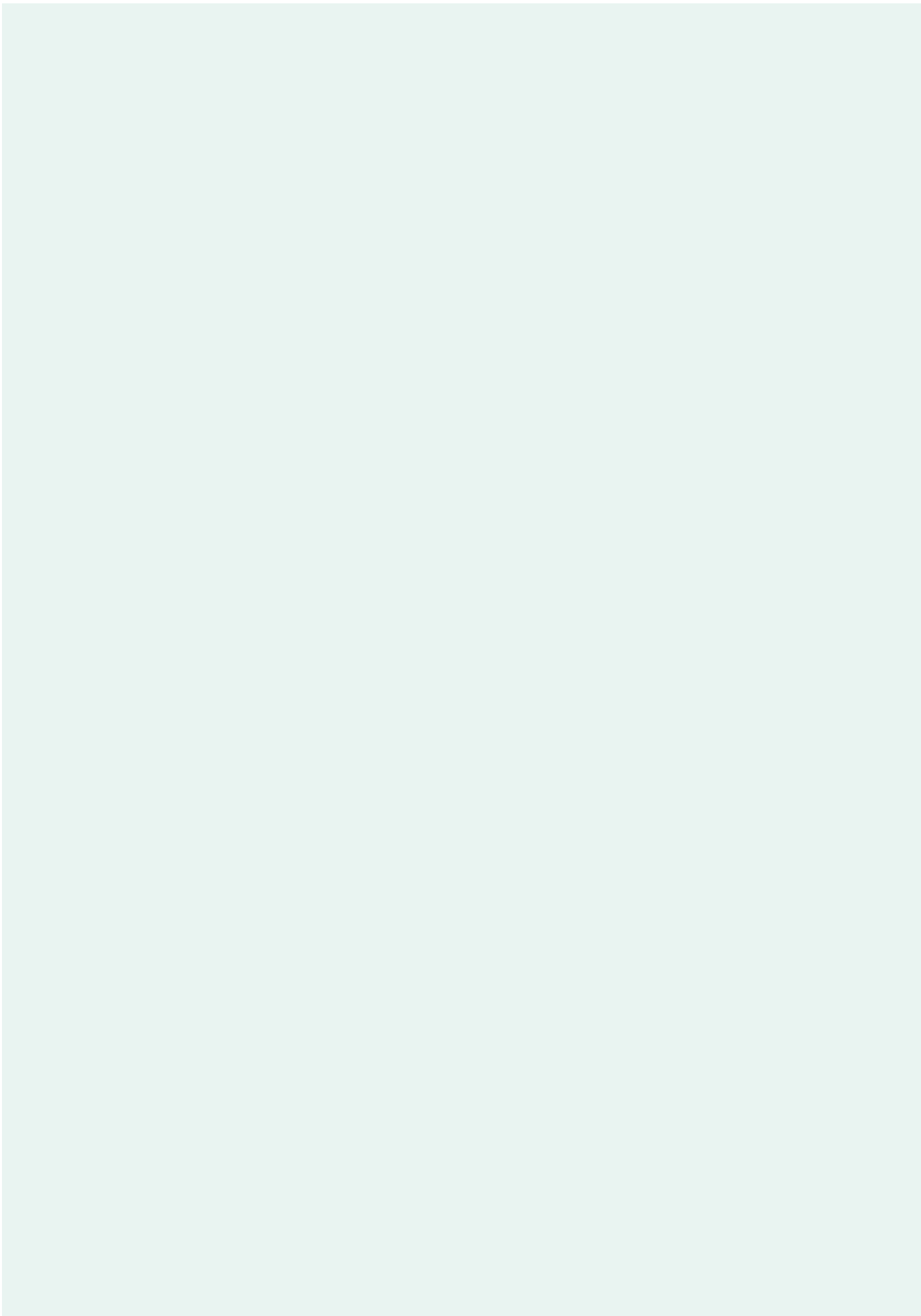




## **Caractère innovant du projet (2 pages maximum)**

*En quoi votre idée ou solution est-elle innovante ? À quel besoin nouveau ou mal satisfait répond votre solution ? Existe-t-il des solutions concurrentes ? Si oui, en quoi se démarque votre solution ? Quels sont les principaux freins/ principales difficultés que vous pourrez rencontrer au cours de son développement ? Comment dépasser ces freins et difficultés ?*

**Suite : caractère innovant du projet (2 pages maximum)**



## **Populations cibles ? (1 page maximum)**

*Quels sont les bénéficiaires ? Qui sont les utilisateurs ?*

## **Moyens humains, matériels et financiers (1 page maximum)**

*Quels sont les moyens humains, l'équipe projet : rôle, compétences de chacun ? Le projet bénéficie-t-il de collaborations avec d'autres acteurs ou structures ? Quelles sont ressources matérielles, moyens techniques ou logistiques mobilisés ? Plan de financement, ressources propres, financements tiers ?*

## **Impact et évaluation (1 page maximum)**

*Le projet a-t-il été évalué et comment ? Quels indicateurs d'évaluation sont disponibles ? Merci de communiquer les résultats obtenus à ce stade si vous les connaissez ?*

## **Apports du Gérontopôle Nouvelle-Aquitaine (1 page maximum)**

*Êtes-vous ou avez-vous déjà été accompagné par une autre structure ? En quoi l'accompagnement du Gérontopôle Nouvelle-Aquitaine pourrait être favorable au développement de votre solution ?*



Pour appuyer votre description de projet il est possible de fournir en annexe au dossier de candidature des documents complémentaires (cartes, schémas, photos, documents techniques et autres documents utiles permettant de valoriser votre dossier de candidature...).

Le Gérontopôle Nouvelle-Aquitaine vous remercie d'avoir pris le temps de remplir ce dossier que nous étudierons avec attention.

Si vous avez des interrogations pendant la rédaction de ce dossier vous pouvez nous contacter :

[a-paris@gerontopole-na.fr](mailto:a-paris@gerontopole-na.fr)

Réception des dossiers de candidature **à partir du 17 mars 2025**

Clôture de l'appel à solutions **le 5 mai 2025 à 12h.**

Les résultats de la présélection seront communiqués **le 14 mai 2025.**



## Partenaires

L'AMI « Aider les aidants en Nouvelle-Aquitaine » est financé par AG2R LA MONDIALE Aquitaine et Centre-Ouest Atlantique :



AG2R LA MONDIALE

● RETRAITE COMPLÉMENTAIRE

agirc - arrco

La coordination globale du projet et l'exécution des missions sont assurés par le pôle action publique et territoriale du GÉrontopôle Nouvelle-Aquitaine :



RÉGION  
Nouvelle-Aquitaine